

Datafox KYO Oneloc

DE | TECHNISCHE DATEN

Gehäuse	Aufbau	Kunststoff: PC-ABS
	Abmessungen (Breite x Höhe x Tiefe)	Typ I: Durchmesser 53mm, Höhe 35mm, TypII: Höhe 45mm (z.B. für WLAN und Mobilfunk)
System	Gewicht (ohne Netzteil)	Zutrittsknoten Standard ca. 55g, mit PoE ca. 65g
	Uhr	Echtzeituhr
Daten-Speicher	Flash	4 MB, 100.000 Schreibzyklen
Anzeige	3 LEDs	2 x Status, 1 x Ethernet
Stromversorgung	Netzteil	12 V Gleichspannung (10-16V DC)
	PoE (optional)	PoE Modul integriert (802.3af)
	Leistungsaufnahme	TBD
Umgebungswerte	Uhr / RAM Pufferung	Goldcap, Sicherung der Uhrzeit bis zu ein Tag
	Umgebungstemperatur	-20 °C bis +40 °C (Netzteil -20°C bis +60°C)
Software	Schutzart	IP 20
	Konfigurationsprogramm	Setupprogramm (Datafox-Studio) zum Konfigurieren ohne Programmieraufwand
Modulerweiterungen	Kommunikationstools	http, DLL oder C-Source-Code zur Einbindung in die Anwendung
	Für die Erweiterung um verschiedenste Funktionen wie Kommunikation, Ein- /Ausgänge, Sensoren,... steht ein Erweiterungsplatz zur Verfügung. Bedingt Gehäuse-Typ II.	
Datenübertragung zu PC/Server	USB	Micro-USB integriert
	TCP/IP	TCP/IP-Betrieb mit integriertem TCP/IP-Stack, 10/100 Mbit
	RS485	RS485 Bus integriert
	WLAN (optional) Typ II	wireless LAN Modul integriert, WLAN 802.11 bg und 802.11 n (nur 2,4GHz)
Zutrittsfunktionen	GPRS (optional) Typ II	online über GPRS, Mobilfunk-Modul Quadband 850 / 900 / 1800 / 1900 MHz
	RS485 extern	Anschluss von einem ZK-Bus mit bis zu 16 externen Türmodulen / Zutrittslesern
	Relais	1 Relais Wechsler, 30V AC, 30V DC, 2A, max. 60 W
	Aktiver Ausgang	Ein aktiver Ausgang (12V oder GND konfigurierbar, nicht bei PoE nutzbar)
	Eingänge	2 überwachte Eingänge
Weitere Optionen	Sabotagesensor	Anschluss eines Sensors über digitalen Eingang
	Anschluss für externen Transponderleser	Anschlussmodul für Transponderleser über RS232, UART, Clock Data, Wiegand, iButton
	Aufputz-Montageset	Bestehend aus Montageplatte und Abdeckhaube
	Anschluss an Wiegand Controller (CWC)	Ermöglicht den Anschluss eines Datafox Zutrittslesers mit RS485 an einen vorhandenen Controller mit Wiegand-Interface.

Technische Änderungen vorbehalten. Bei Zweifelsfällen bitte das aktuelle Prospekt mit den neusten technischen Daten unter [www.datafox.de](http://www.datafox.de) laden.

EN | TECHNICAL DATA

Housing	Structure	plastic: PC-ABS
	Dimension (w x h x d)	Type I: Diameter 53mm, height 35mm, Type II: height 45mm (e.g. for WLAN or GPRS)
	Weight (without power supply)	Device standard ca. 55g, with PoE ca. 65g
System	Clock	Real time clock
	Flash	4 MB, 100.000 write cycles
Data-storage	3 LEDs	2 x Status, 1 x Ethernet
Power	Power supply	12 V Directed Current (10-16V DC)
	PoE (optional)	PoE Module integrated (802.3af)
	Power	TBD
Environment values	Clock / Ram buffering	Goldcap, backup of the time up to one day.
	Ambient temperature	-20 °C to +40 °C (Power supply -20°C to +60°C)
Software	Protection	IP 20
	Configuration program	Setup program (Datafox-Studio) to configure without programming effort.
Module extensions	Communication tools	http, DLL or C-Source-Code to integrate into the application
	For the extension to a variety of functions such as communication, inputs/outputs, sensors 1 expansion slot is available for modules. Requires housing type II.	
Data transmission to PC/Server	USB	Micro-USB integrated
	TCP/IP	TCP/IP with integrated TCP/IP-Stack, 10/100 Mbit
	RS485	RS485 Bus integrated
	WLAN (optional) Type II	wireless LAN module integrated, WLAN 802.11 bg und 802.11 n (nur 2,4GHz)
Access options	GPRS (optional) Type II	online via GPRS, mobile module quadband 850 / 900 / 1800 / 1900 MHz
	RS485 extern	Connection of one access bus with up to 16 external door modules / access readers
	Relay	1 Relay changeover contact, 30V AC, 30V DC, 2A, max. 60 W
	Active output	One active output (12V or GND configurable, not applicable with PoE)
	Inputs	2 supervised inputs
Additional options	Sabotage sensor	Tamper sensor can be connected to digital input.
	Connection of external RFID reader	Connection module for RFID reader via RS232, UART, Clock Data, Wiegand, iButton
	On-wall mounting set	Consisting of mounting plate and cover plate
	Anschluss an Wiegand Controller (CWC)	Ermöglicht den Anschluss eines Datafox Zutrittslesers mit RS485 an einen vorhandenen Controller mit Wiegand-Interface.

Subject to technical change without notice. In case of doubt, please download under [www.datafox.de](http://www.datafox.de) the actual brochure with the latest technical data.

**Kontakt**

Datafox GmbH  
Dermbacher Str. 12–14  
D–36419 Geisa

Tel. +49 (0) 36967 595-0  
Fax +49 (0) 36967 595-50

[sales@datafox.de](mailto:sales@datafox.de)  
[www.datafox.de](http://www.datafox.de)

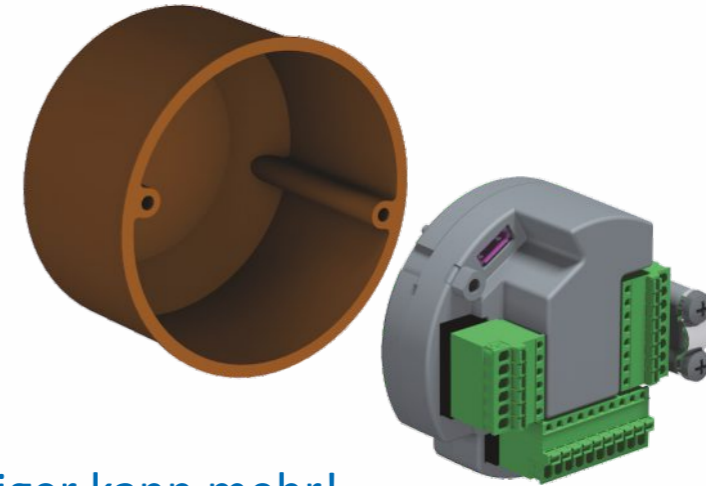
Entwicklung | Fertigung  
Programmierung  
Beratung | Vertrieb  
Schulung | Betreuung

development | production  
programming  
consulting | distributing  
training | service

ZEITGEMÄßE DATENERFASSUNG MODERN DATA COLLECTION - MADE IN GERMANY

# Datafox KYO Oneloc

## Zutrittssteuerung | access control

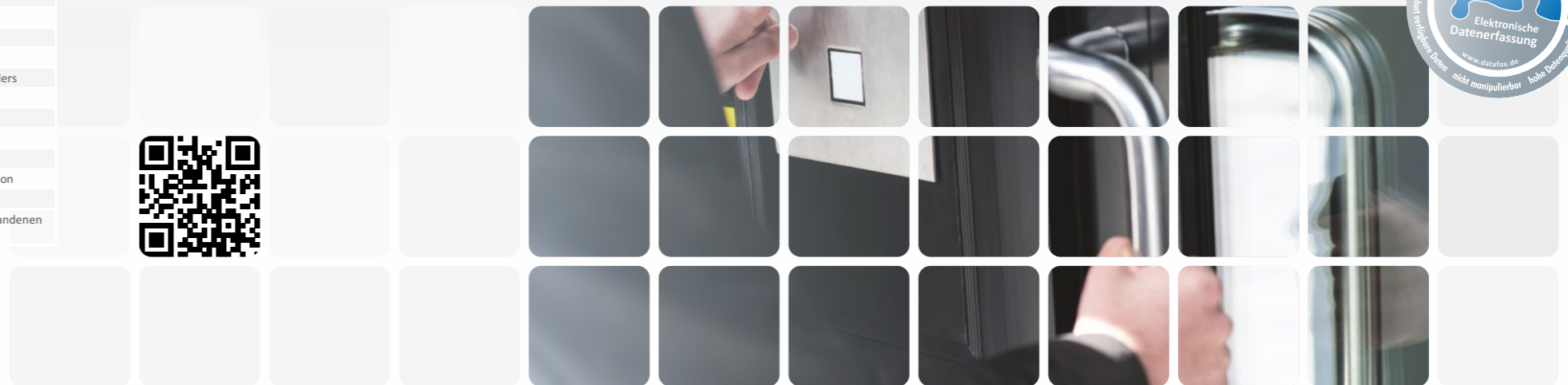


Weniger kann mehr!

- Personalzeiterfassung  
staff time and attendance
- Zutrittskontrolle  
access control
- Auftragszeiterfassung  
order time collection
- Betriebsdatenerfassung  
production data collection
- Mobile Datenerfassung  
mobile data collection
- Maschinendatenerfassung  
machine data collection
- Prozessdatenerfassung  
process data collection
- Industrie-PCs  
industrial PC
- Mobile PCs  
mobile PC
- Kundenspezifische  
Lösungen  
customer solutions

**Zutrittskontrolle und mehr**

Access control and more



# Datafox KYO Oneloc Zutrittssteuerung | access control



## FLEXIBLE LÖSUNG / FLEXIBLE SOLUTION

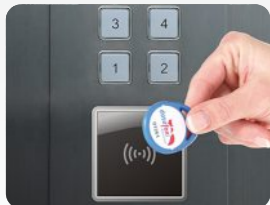
### Anwendung

Unternehmen benötigen trotz immer flexibleren Arbeitszeiten und dem Anspruch, die gesamte Organisation immer wirtschaftlicher zu gestalten, eine hohe Sicherheit, dass nur berechnete Personen zu den jeweiligen Bereichen Zugang bekommen. Ebenso wichtig ist das Wissen, welche Personen sich wann, wo und wie lange an bestimmten Orten aufgehalten haben. Elektronische Zutrittskontrollsysteme gewährleisten dies.

Companies need to have more and more flexible working times and the requirement to make the organisation more economic. They also rely that only authorized people can get to respective areas. The knowledge, which person is where, when and how long at a definite place is additionally important. It can be realized by electronic systems for access control.



Zutrittskontrolle mit abgesetztem Datafox Zutrittsleser. Access control with external Datafox access reader.



Aufzugsteuerung mit abgesetztem RFID-Leser. Elevator control with external RFID reader.



Lösung an einer Schranken-anlage mit Zutrittsicherheit. Solution at a barrier construction with access control.

Datafox KYO Oneloc Zutrittssteuerung - Weniger kann mehr!

Der neue Datafox KYO Oneloc Zutrittssteuerung revolutioniert und vereinfacht den Aufbau von Zutrittslösungen komplett. Der KYO Oneloc kann flexibel über Ethernet oder RS485 ans Netzwerk angeschlossen und entweder als „Zutritts-Master“ oder „Türmodul“ installiert werden.

Der Monteur entscheidet vor Ort wie die Zutrittssteuerung eingesetzt werden soll und kann über eine einfache Software per USB den jeweiligen Betriebsfall einstellen.

Pro Tür werden eine Zutrittssteuerung und ein Zutrittsleser benötigt => **minimaler Planungsaufwand + minimale Lagerhaltung.**

Eine On- oder Offline-Einbindung, Verwaltung und Kontrolle jeder Tür im Netzwerk ist schnell und unproblematisch realisierbar.

Der Einbau erfolgt ganz einfach in einer Standard-Unterputzdose oder in der speziellen Aufputzdose.

Datafox KYO Oneloc access control - less can do more!

The new Datafox KYO Oneloc access control completely revolutionizes and simplifies the design of access solutions.

The KYO Oneloc can be flexibly connected to the network via Ethernet or RS485 and installed as either an "access master" or a "door module".

The technician decides on site how the access control is to be used and can set the respective operating mode via USB using simple software.

One access control and one access reader are required per door => **minimum planning effort + minimum storage.**

An online or offline integration, administration and control of every door in the network can be implemented quickly and easily.

Installation is very simple in a standard flush-mounted box or in a special surface-mounted box.

## MAßGESCHNEIDERTE TECHNIK / CUSTOMISED TECHNOLOGY

Gehäuse D 53 mm x H 35/45mm (D2.09"xH1.38"/1.77")  
Housing D 53mm x H 35/45mm (D2.09"xH1.38"/1.77")

Vernetzung über LAN  
Networking via LAN

USB-Schnittstelle: Micro-USB  
USB Interface: Micro USB

Vernetzung über RS485  
Networking via RS485

Schutzart IP 20  
Protection class IP 20

Türöffner-Relais, 2 überwachte Eingänge  
Door lock relay, 2 supervised inputs

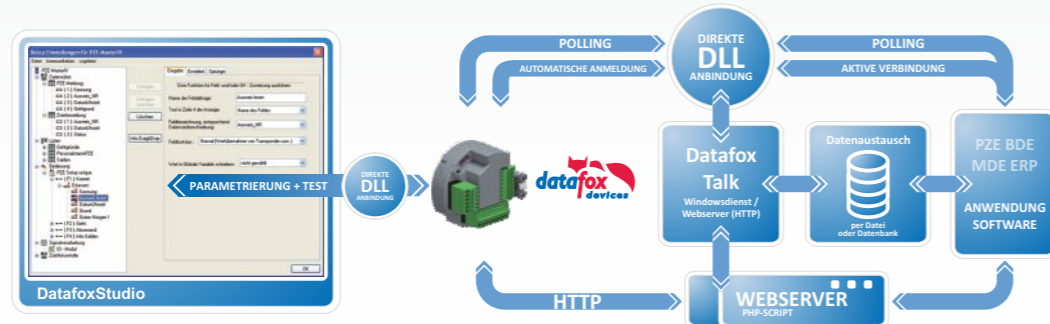
CPU 32 Bit 168 MHz, Datenspeicher Flash 4MB  
CPU 32 Bit 168 MHz, Data memory 4MB Flash

Zutritts-Bus-Schnittstelle, bis zu 16 Leser anschließbar, aktiver Ausgang, RS485 HK  
Access bus interface, up to 16 readers connectable, active output, RS485 HK

## SCHNITTSTELLEN / INTERFACES



## PERFEKTE EINRICHTUNG & ANBINDUNG / PERFECT SETUP & CONNECTION



Die Setup-Software | The Setup Software:  
**DatafoxStudio**

- **kostenfreie** Parametriersoftware | free parametrizing software
- **keine** Programmierkenntnisse erforderlich | no acknowledgement in programming necessary
- **vielfältige Funktionen** | manifold functions
- **speicherbare Setupdateien** | storable setup files

Kommunikations-Tools\* | Communication Tools\*  
**Datafox DLL & Datafox Talk**

- **kostenfreie** PHP-Skriptvorlage für HTTP  
free PHP script for http
- **kostenfreie** Kommunikations-DLL  
free communication DLL
- **lizenzpflichtiger** Kommunikations-Dienst: Datafox

## ZUTRITTS-AUFBAU-BEISPIELE / ACCESS- INSTALLATION-EXAMPLES

### Direkte Anbindung an Server

Alle KYO Oneloc Zutrittssteuerung sind per USB, LAN, WLAN oder GPRS direkt mit dem Server verbunden und werden direkt von diesem angesteuert.

### Direct connection to server

All KYO Oneloc access control are connected via USB, LAN, WLAN or GPRS directly to the server and can be controlled directly from there.

### Zutritts-Bus per RS485 mit 2-Drahtleitung.

Die erste KYO Oneloc Zutrittssteuerung ist per USB, LAN, WLAN oder GPRS direkt mit dem Server verbunden und wird direkt von diesem angesteuert.

Bis zu 15 weitere KYO Oneloc Zutrittssteuerungen sind per RS485 Bus anschließbar. Die erste KYO Oneloc Zutrittssteuerung wird als Master eingestellt und die weiteren KYO Oneloc Zutrittssteuerungen als Slave/ Türmodul. Die Zutrittsregeln für offline müssen nur in den Master geladen werden.

### Access bus via RS485 with 2-wire line.

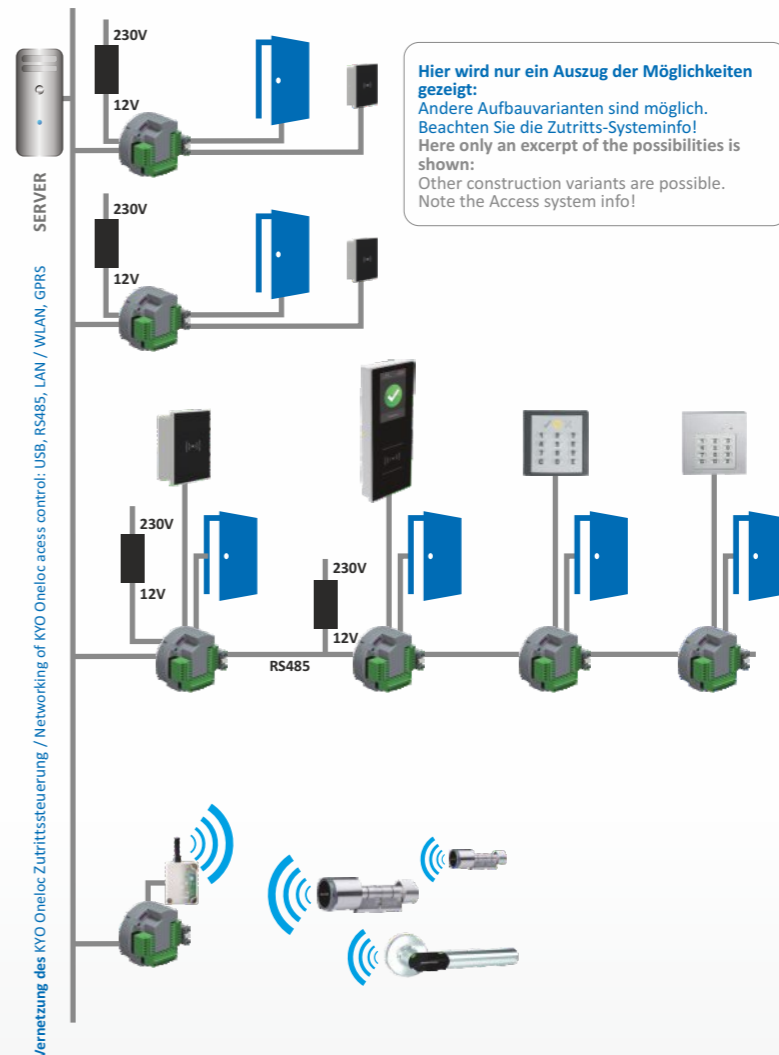
The first KYO Oneloc access control is connected directly to the server via USB, LAN, WLAN or GPRS and is controlled directly by the server. Up to 15 additional KYO Oneloc access control can be connected via RS485 bus. The first KYO Oneloc access control is set as the master and the other KYO Oneloc access control as the slave/ door module. The offline access rules only need to be loaded into the master.

### Online-Funklösung

Optional integriertes Funkmodul für Online-Ansteuerung von bis zu 16 elektronischen Schließzylindern im Radius von 10m.

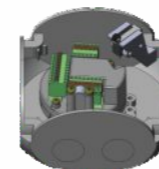
### Online radio solution

Optional integrated radio module for online controlling of up to 16 electronic locking cylinders with in a radius of 10m.



Hier wird nur ein Auszug der Möglichkeiten gezeigt: Andere Aufbauvarianten sind möglich. Beachten Sie die Zutritts-Systeminfo! Here only an excerpt of the possibilities is shown: Other construction variants are possible. Note the Access system info!

## ZUBEHÖR / ACCESSORIES



Aufputzdose zum Einbau des KYO Oneloc, Netzteil und ggf. Funkknoten für U&Z. Surface mount box for installation of the KYO Oneloc, power supply and possibly radio nodes for U&Z.

## ZUTRITTSLESER / ACCESS-READER



### \*HINWEIS

Skalierbares System mit vielfältigen Optionen. Sie kaufen nur die Ausstattung, die für Ihre Anwendung benötigt wird. Das reduziert die Kosten. Ausführliche Informationen finden Sie auf [www.datafox.de](http://www.datafox.de) unter Produkte.

### \*NOTICE

Scalable system with many additional options. You only buy that equipment, which is necessary for your application. For more information visit our product sites at [www.datafox.de](http://www.datafox.de).

### Vorteile

#### Flexibel & leistungsfähig

- Freie Konfiguration für alle Arten der Datenerfassung
- On- und offline Buchungen
- Bidirektionale Kommunikation
- Quarzzeit und Dauerkalender
- Datensicherheit bei Stromausfall
- Qualität in Konstruktion und Material
- Langlebigkeit bei täglicher Nutzung
- Exzellentes Preis-Leistungs-Verhältnis

#### Einfache Bedienung

- Benutzerfreundliches Design
- Zeitersparnis durch einfaches Handling
- Schnelle Einrichtung

#### Energiesparend

- Embedded-System mit niedrigem Stromverbrauch
- Energiemanagement über DatafoxStudio zur weiteren Reduzierung des Stromverbrauchs

### advantages

#### flexible & efficient

- free configuration for all kind of data collection
- on-/offline booking records
- bidirectional communication
- quartz time and continuous calendar
- data security in case of power failure
- high quality in construction and material
- robust at daily usage
- excellent relation quality-price

#### economic

- userfriendly designed
- time savings caused by easy handling
- quick implementation

#### energy-saving

- embedded system with low power consumption
- energy-management in DatafoxStudio for further reduction of power consumption